



MAPPATURA **AMIANTO** CON **DRONE UAV**



stopamianto.it



azienda consolidata in ambito della bonifica e smaltimento coperture in amianto, è in grado di offrire alla propria clientela il servizio di censimento e monitoraggio delle coperture, grazie all'utilizzo di droni che consentono di fotografare le stesse anche nelle condizioni più avverse.

La nostra azienda può sviluppare una mappatura precisa delle aree di intervento, al fine di rilevare le coperture in amianto con la massima affidabilità, potendo calcolare con esattezza l'area interessata e permettendo peraltro l'individuazione di eventuali casi di abusivismo edilizio, attraverso il semplice raffronto fra la documentazione fotogrammatica realizzata e le mappe catastali in uso. Con il servizio di mappatura e rilevazione coperture in amianto, AT S.r.l. si conferma così una solida realtà attenta al progresso tecnologico ed alle nuove esigenze di mercato con esso sviluppate.



stopamianto.it



VANTAGGI NELL'USO DEL DRONE

PRECISIONE: mappatura georeferenziata a 5cm delle aree interessate

VELOCITÀ: fino a 10kmq con un solo pacco batterie

ECOLOGIA: motorizzazione elettrica – massima silenziosita'

SICUREZZA: 750g di polistirolo – elettronica evoluta con controllo gps

DISCREZIONE: non udibile e visibile dai non addetti ai lavori

PLUS: controllo abusivismo edilizio

CERTIFICAZIONI



Operatore e drone certificati ENAC Rif.3677

Drone Certificato ENAC Rif.3677

Operatore riconosciuto ed autorizzato

ENAC - provvisto di: Brevetto

APR Teorico e Pratico riconosciuto ENAC

Certificato medico 2a classe

Autorizzazione Operazioni Specializzate

Assicurazione specifica



TECNOLOGIA UAV

Gli UAV sono da considerarsi come degli aeromobili senza pilota. Storicamente nati per applicazioni militari si sono man mano evoluti e differenziati in base al carico trasportabile (payload). Le prime applicazioni fotogrammetriche risalgono al 1900 e i rilievi venivano effettuati per mezzo di palloni ad elio ed aquiloni. Attualmente vengono ampiamente utilizzati per scopi aeronautici e nel campo della geomatica (Fotogrammetria e Telerilevamento).

La fotogrammetria svolta attraverso gli UAVs permette l'introduzione di svariate applicabilità nel campo del rilievo dei vicini, permettendo di combinare la fotogrammetria terrestre con quella aerea a bassa quota. Inoltre introduce soluzioni a basso costo se confrontate con la tradizionale fotogrammetria aerea.



SENSEFLY eBee

larghezza alare: **96 cm**

peso: **750 gr**

autonomia: **45 minuti per batteria**

portata radio max: **3 Km** (in condizioni ottimali)

velocità di crociera: **10-16m/sec**

Atterraggio autonomo sia circolare che lineare
per mezzo del sensore di terra

area potenziale coperta con singola batteria: **1.5 - 10Kmq**

velocità del vento supportata: **12 m/sec (45 Km/h)**





stopamianto.it



ORTOFOTO



Esempio Ortofoto Area Industriale 5 cm/pixel



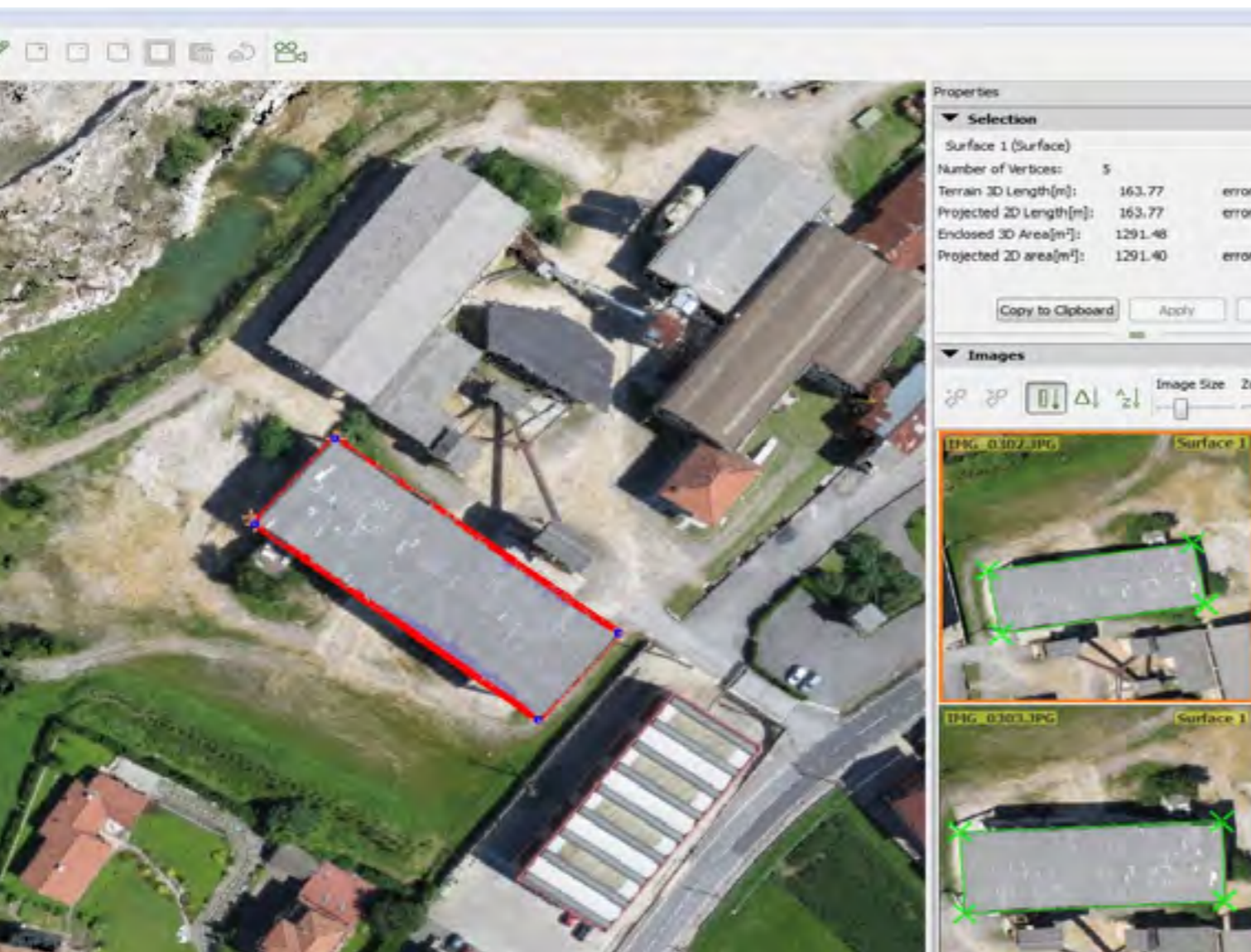
Cattura Schermo Pc
Google Maps



Cattura Schermo Pc
Rilievo drone eBee

confronto dati

CALCOLO AREE



Dalla nuvola di punti creata è possibile calcolare le aree delle coperture dei tetti con buonissima precisione

CONFRONTO CATASTO



Il rilievo fotogrammetrico per la mappatura dell'amianto, e' utile anche per rilevare casi di abusivismo edilizio, tramite il confronto delle mappe catastali



 stopamianto.it



AT s.r.l. Rogno (BG) via C. Golgi, 10
tel. +39 035 4340064
fax +39 035 4340780

NUMERO VERDE
800 82 12 88